

DOCUMENTACIÓN PARA EL PROFESORADO DE NUEVA INCORPORACIÓN

ESPACIOS

El Centro utiliza para sus actividades dos edificios distintos:

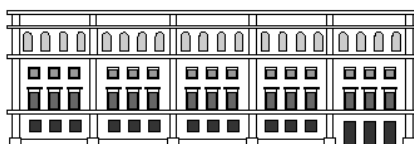
1) Edificio Central, en el que se imparten estudios de Programas de Cualificación Profesional Inicial y diversos Ciclos Formativos, sobre todo de las familias de Administración y Gestión y de Comercio y Marketing.

2) Edificio de Ciclos, en el que se imparten Ciclos Formativos de las familias de Electricidad y Electrónica y de Servicios Socioculturales y a la Comunidad.

Además, junto al edificio de Ciclos Formativos, se dispone de un aula taller de Electrónica y un aula de Psicomotricidad.

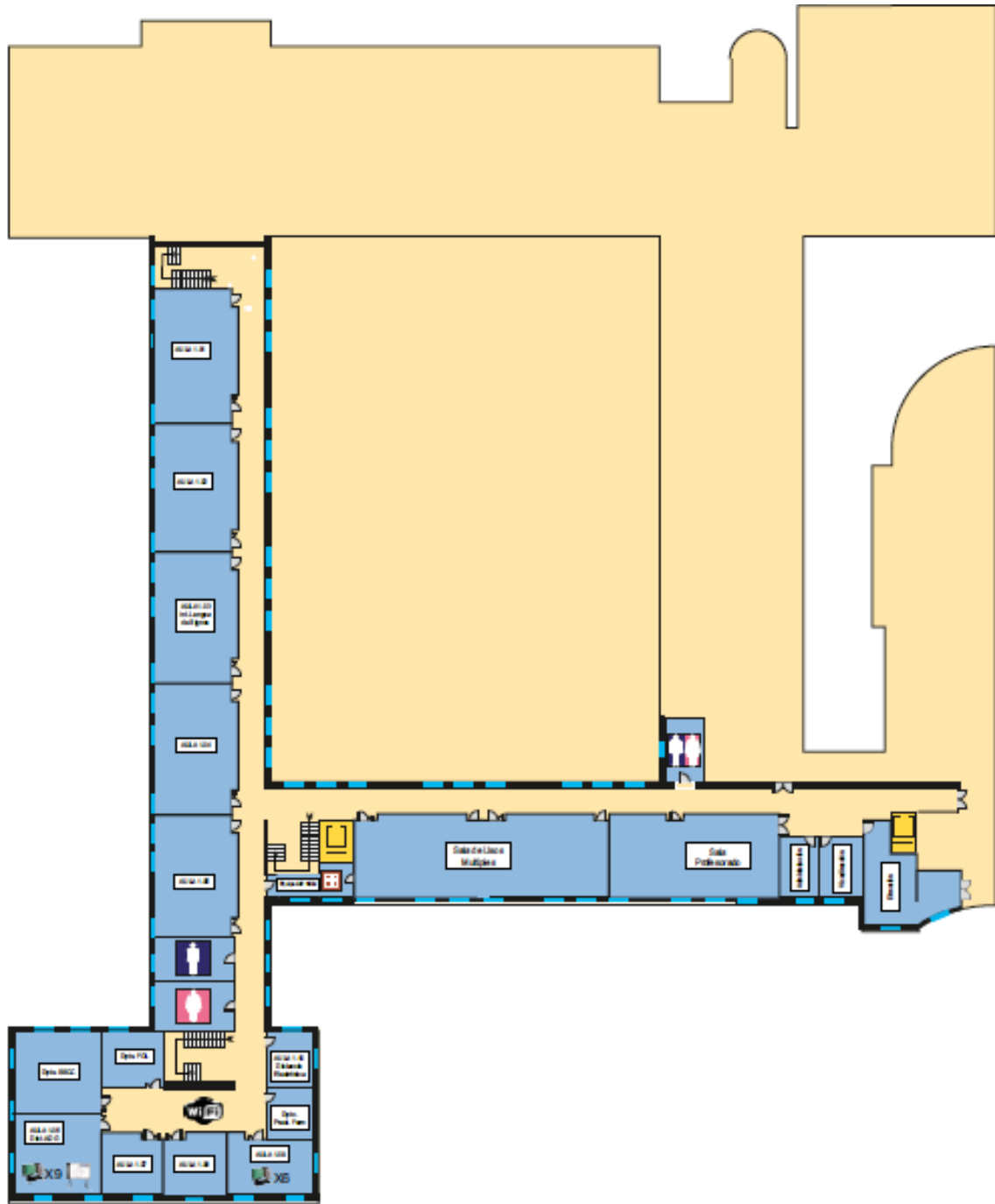
El Complejo permite el uso compartido entre los distintos Centros de los espacios ajardinados, gimnasio, capilla y salón de actos, previa comunicación al Administrador del Complejo, Antonio López.

A continuación te presentamos los planos del Centro.

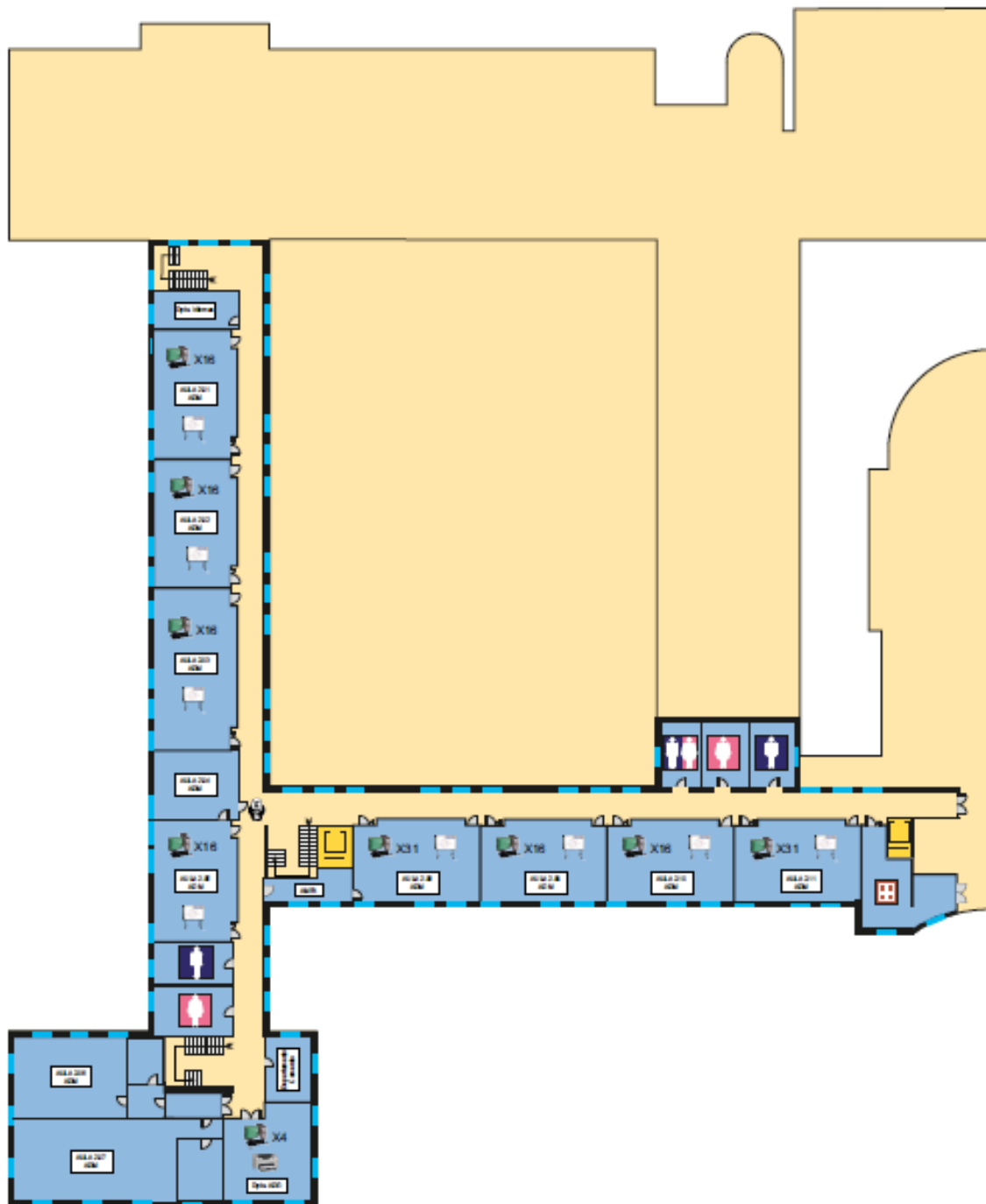




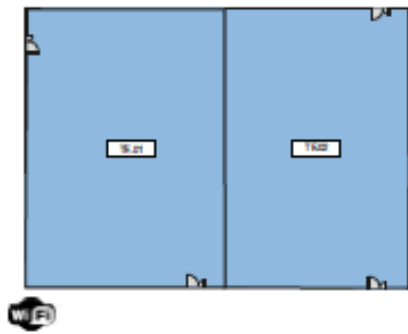
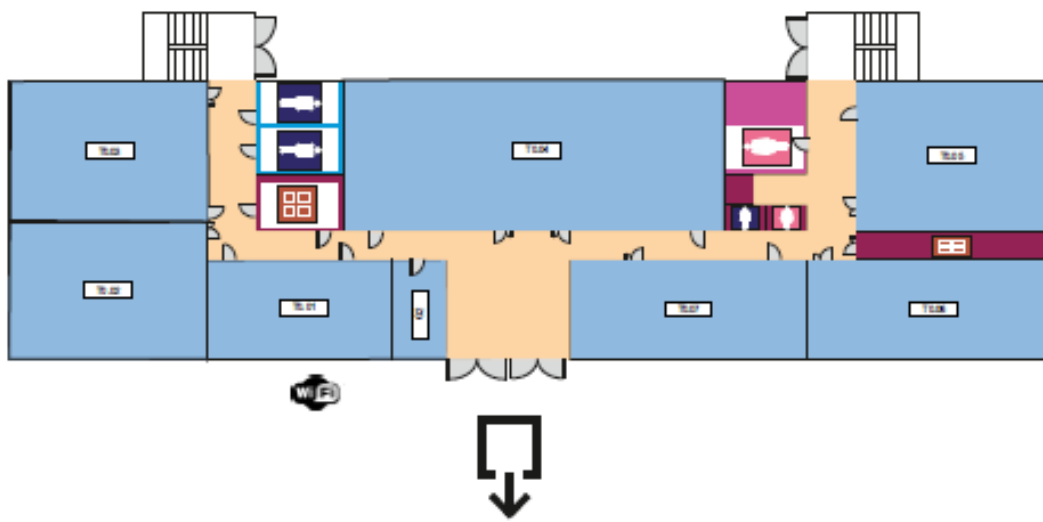
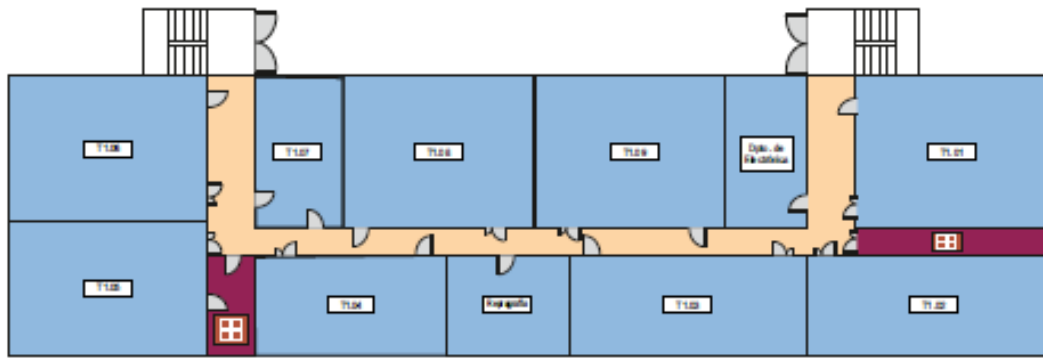
	EDIFICIO PRINCIPAL		CIPFP MISERICORDIA VALENCIA
	Planta baja	VALENCIA <small>Registre nº 1 de 2012</small>	



	EDIFICIO PRINCIPAL		CIPFP MISERICORDIA VALENCIA
	1ª Planta	VALENCIA 30 de septiembre de 2012	



	EDIFICIO PRINCIPAL		CIPFP MISERICORDIA VALENCIA
	2ª Planta	VALENCIA Septiembre 2012	



	EDIFICIO PRINCIPAL		CIPFP MISERICORDIA VALENCIA
	Talleres	VALENCIA Septiembre 2012	